



Fakultät für  
**Psychologie**

# Modul 1

**Dr. Verena Walpurger**

Fakultät für **Psychologie**

# Psychologiestudium: Was verändert sich?





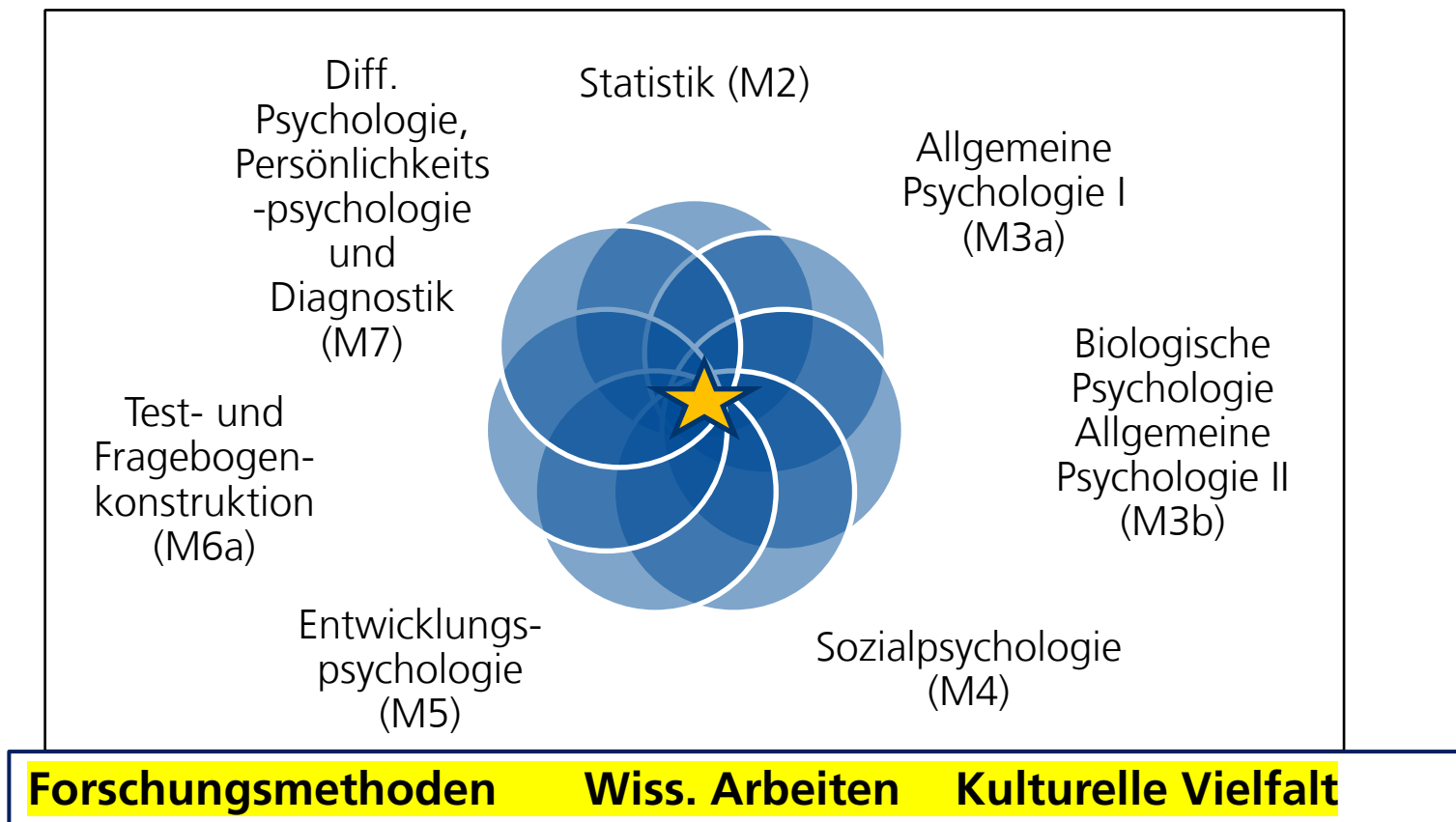
# Modul 1



# Modul 1



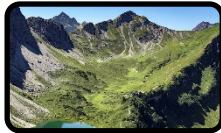
# Was ist der Inhalt von Modul 1?





# Was ist der Inhalt von Modul 1?

Studienportal : <https://www.fernuni-hagen.de/psychologie/studium/portale/bscpsy/studium/module/modul-1/ws-202425.shtml>



Einführung in die Psychologie

**Teil-PVL**



Einführung in die  
Forschungsmethoden der Psychologie  
**(PVL: F1,F2)**



Psychologie und kulturelle Vielfalt

**Teil-PVL**



Einführung in das wissenschaftliche  
Arbeiten **(PVL: W1-W7)**

# Kurs „Einführung in die Psychologie“

<https://moodle.fernuni-hagen.de/course/view.php?id=1667>



Einführung in die Psychologie



Einführung in die Forschungsmethoden



Psychologie und kulturelle Vielfalt



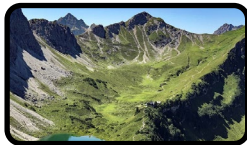
Einführung in das wissenschaftliche Arbeiten



# Kurs „Einführung in die Forschungsmethoden der Psychologie“

Teil-PVL

<https://moodle.fernuni-hagen.de/course/view.php?id=2110>



Einführung in die Psychologie



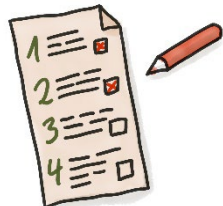
**Einführung in die  
Forschungsmethoden**



Psychologie und kulturelle Vielfalt



Einführung in das wissenschaftliche Arbeiten





# Kurs „Psychologie und kulturelle Vielfalt“

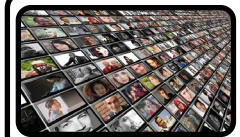
<https://moodle.fernuni-hagen.de/course/view.php?id=1666>



Einführung in die Psychologie



Einführung in die Forschungsmethoden



**Psychologie und kulturelle Vielfalt**



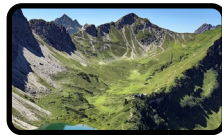
Einführung in das wissenschaftliche Arbeiten



# Kurs „Einführung in das wiss. Arbeiten“

Teil-PVL

<https://moodle-ddll.fernuni-hagen.de/course/view.php?id=30>



Einführung in die Psychologie



Einführung in die Forschungsmethoden



Psychologie und kulturelle Vielfalt



**Einführung in das wissenschaftliche Arbeiten**



# Wie ist der Semesterablauf?

Bearbeitungszeitraum	Kurs „Einführung in die Psychologie“	Kurs „Einführung in die Forschungsmethoden“	Kurs „Einführung in das wissenschaftliche Arbeiten“	Kurs „Psychologie und kulturelle Vielfalt“
01.10.- 06.10.24			Anmeldung zum Kurs	
07.10. – 13.10.24	1. Psychologie als Wissenschaft <ul style="list-style-type: none"> <li>• Informationsveranstaltung: Orga (09.10.24, 19 Uhr)</li> </ul>	1. Wissenschaft und Psychologie: Einführung in den Forschungsprozess <ul style="list-style-type: none"> <li>• <b>Beginn F1: Forumsbeitrag</b></li> </ul>	<ul style="list-style-type: none"> <li>• Kursumgebung erkunden</li> <li>• <b>E1: Fragebogen zur Gruppeneinteilung</b></li> <li>• <b>W1: Prä-Quiz</b></li> </ul>	1. Einführung
14.10. – 20.10.24	2. Forschungsmethoden der Psychologie	1. Wissenschaft und Psychologie: Einführung in den Forschungsprozess	<ul style="list-style-type: none"> <li>• Kennenlernphase</li> </ul>	2. Ethnizität und Rassismus
21.10. – 27.10.24	3. Biologische Grundlagen	2. Forschungsethik	<ul style="list-style-type: none"> <li>• Kennenlernphase</li> <li>• <b>E2: Eingangsbefragung</b></li> <li>• <b>W2: Theorie</b></li> <li>• <b>W3: Methoden</b></li> </ul>	2. Ethnizität und Rassismus
28.10. – 03.11.24	4. Wahrnehmung	2. Forschungsethik	<ul style="list-style-type: none"> <li>• <b>W2: Theorie</b></li> <li>• <b>W3: Methoden</b></li> </ul>	3. Gender und Sexismus
04.11. – 10.11.24	5. Bewusstsein	3. Messen und Erheben	<ul style="list-style-type: none"> <li>• <b>W2: Theorie</b></li> <li>• <b>W3: Methoden</b></li> </ul>	3. Gender und Sexismus
11.11. – 17.11.24	6. Lernen	3. Messen und Erheben	<ul style="list-style-type: none"> <li>• <b>W2: Theorie</b></li> <li>• <b>W3: Methoden</b></li> <li>• <b>E3: Zwischenbefragung</b></li> </ul>	4. Alter und Ageism
18.11. – 24.11.24	7. Gedächtnis	4. Experimente – Grundlagen	<ul style="list-style-type: none"> <li>• <b>W4: Ergebnisse</b></li> <li>• <b>W5: Diskussion</b></li> </ul>	4. Alter und Ageism





# Wie ist der Semesterablauf?

Bearbeitungszeitraum	Kurs „Einführung in die Psychologie“	Kurs „Einführung in die Forschungsmethoden“	Kurs „Einführung in das wissenschaftliche Arbeiten“	Kurs „Psychologie und kulturelle Vielfalt“
25.11. – 01.12.24	8. Kognitive Prozesse	4. Experimente - Grundlagen	<ul style="list-style-type: none"> <li>W4: Ergebnisse</li> <li>W5: Diskussion</li> </ul>	5. Sexuelle Orientierung und Homophobie
02.12. – 08.12.24	9. Emotion und Motivation <ul style="list-style-type: none"> <li>Informationsveranstaltung: Klausur-Orga (04.12.24, 19 Uhr)</li> </ul>	5. Experimente - Fortsetzung	<ul style="list-style-type: none"> <li>W4: Ergebnisse</li> <li>W5: Diskussion</li> <li>W6: Post-Quiz</li> <li>E4: Endbefragung</li> </ul>	5. Sexuelle Orientierung und Homophobie
09.12. – 15.12.24	10. Entwicklung	5. Experimente – Fortsetzung <ul style="list-style-type: none"> <li>Deadline F1: Forumsbeitrag</li> <li>F2: Methodenquiz</li> </ul>	<ul style="list-style-type: none"> <li>W7: Peer-Review</li> </ul>	6. Behinderung und Ableism
16.12.- 22.12.24	11. Persönlichkeit	6. Nicht-experimentelle Methoden <ul style="list-style-type: none"> <li>F2: Methodenquiz</li> </ul>	<ul style="list-style-type: none"> <li>W7: Peer Review</li> </ul>	6. Behinderung und Ableism
22.12.24 – 04.01.25	Betreuungsspause	Betreuungsspause	Kursende	Betreuungsspause
06.01. – 12.01.25	12. Sozialpsychologie	7. Qualitative Methoden		7. Soziale Schichtzugehörigkeit
13.01. – 19.01.25	13. Gesundheit und Stress	7. Qualitative Methoden		7. Soziale Schichtzugehörigkeit
20.01. – 26.01.25	14. Psychische Störungen	8. Zusammenfassung und aktuelle Diskurse		8. Religion und
27.01. – 02.02.25	15. Psychotherapie	8. Zusammenfassung und aktuelle Diskurse		9. Intersektionalität
03.02. – 28.02.25	Selbständige Wiederholung	Selbständige Wiederholung		Selbständige Wiederholung

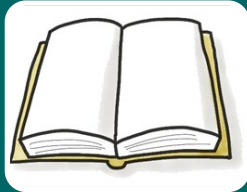
## Was ist die Prüfungsvorleistung?



### Prüfungsvorleistung (PVL)

- Verpflichtende Aufgaben im Kurs „Einführung in die Forschungsmethoden der Psychologie“ mit Deadlines  
**(F1, F2; 2 aus 2)**
- Verpflichtende Aufgaben im Kurs „Einführung in das wissenschaftliche Arbeiten“ mit Deadlines  
**(W1-W7; 6 aus 7)**
- **Beide** Teile (F1, F2, W1-W7) in **einem** Semester
- PVL (Voraussetzung für Anmeldung zur Klausur in Modul 1)

## Was stellen wir zur Verfügung?



Material



Aktivitäten  
(individuell)



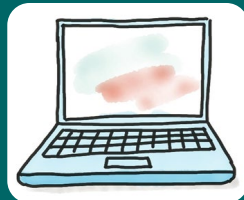
Aktivitäten  
(in einer Gruppe)



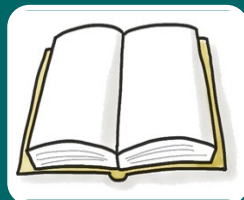
# Was stellen wir an Material zur Verfügung?



Vorlesungen



Moodle-Books



Pflichtliteratur

# Was stellen wir an Material zur Verfügung?



## Pflichtliteratur

- Kurs „Einführung in die Psychologie“
- Kurs „Einführung in die Forschungsmethoden der Psychologie“

Gerrig, R.J. (2018). *Psychologie* (21. Aufl.). Pearson.

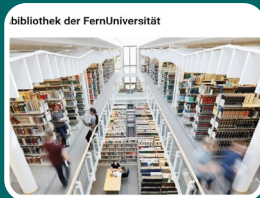
*Auszugsweise:*

Beins, B. C. (2019). *Research Methods: A Tool for Life* (4th ed.). Cambridge University Press.

Sedlmeier, P., & Renkewitz, F. (2018 oder 2024). *Forschungsmethoden und Statistik für Psychologen und Sozialwissenschaftler* (3. oder 4. Auflage). Pearson Deutschland.

# Wie erhalte ich Zugriff auf die Online-Versionen der Pflichtliteratur und wie funktioniert eine Fernleihe?

## Universitätsbibliothek



- <https://www.ub.fernuni-hagen.de/>
- Online-Seminare extra für Psychologie-Studierende (<https://www.fernuni-hagen.de/bibliothek/service/infoberatung/online-schulungen/schulungstermine.shtml#psychologiestudierende> )



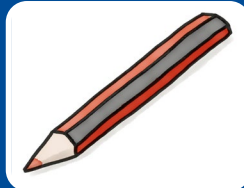
# Was stellen wir an individuellen Aktivitäten zur Verfügung?



Quizzes



Kreuzworträtsel, Super-Quiz,  
Altklausur-Frage



Probeklausur

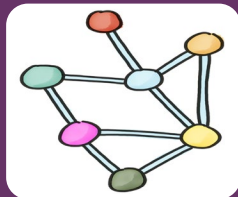
# Was stellen wir an Gruppenaktivitäten zur Verfügung?



Foren



Kollaboratives Arbeiten



Übungs- und Transferfragen

## Wie wird das Modul abgeschlossen?



1 Klausur pro Modul (Anfang März)



Inhalt

Kurs „Einführung in die Psychologie“

Kurs „Einführung in die Forschungsmethoden der Psych.“

Kurs „Psychologie und kulturelle Vielfalt“



Bestandene PVL als Voraussetzung zur Anmeldung zur Klausur



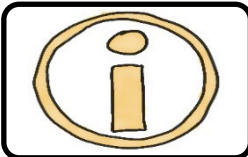
Anmeldung: 10.01. – 20.01.2025



## Was kann ich jetzt schon machen?



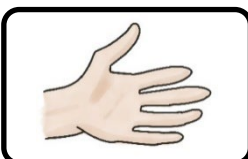
Selbständige Einschreibung in den Kurs  
„Einführung in das wissenschaftliche  
Arbeiten“



Informationen zur Organisation



Orga-Quiz, Vpn-Stunden



Beginn der Gruppenarbeiten „Eisbrecher-  
Frage“

# Abschluss

