

Spring School

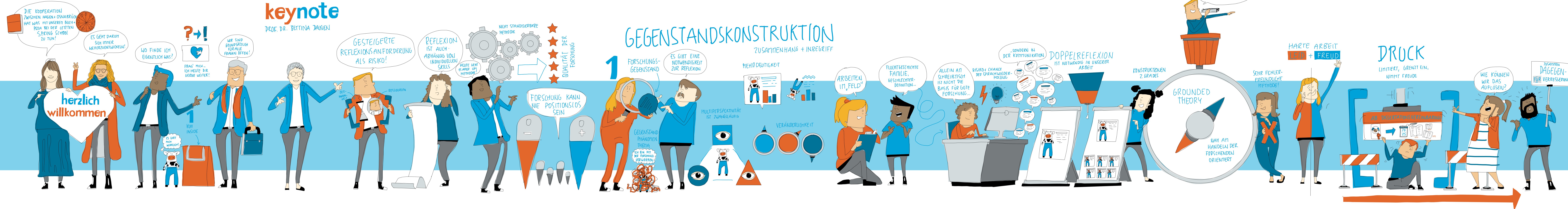
Empirische Bildungsforschung 2024
Schwerpunktsetzung: Reflexion und Güte

ankommen+anmeldung



keynote

PROF. DR. BETTINA DAUEN



workshops



1

ZUR SUBJEKTIVITÄT VON FORSCHER:INNEN- ANREGUNGEN ZUR SELBSTREFLEXION

